

NTO 盤用パーツ 保護板支持金具シリーズ 取扱説明書

このたびは、弊社製品をお買い上げいただき誠にありがとうございます。
ご使用前に必ずこの説明書をよくお読みの上、正しくお使いください。
(この説明書は、必ず保管しておいてください。)

安全上のご注意

施工、使用（操作・保守・点検）の前に必ずこの取扱説明書とその他の注意書きをすべて熟読し、正しくご使用ください。機器の知識、安全の情報そして注意事項のすべてについて習熟してからご使用ください。この取扱説明書では、安全注意事項のランクを「危険」「注意」として区分してあります。

⚠ 危険	取扱いを誤った場合に、危険な状況が起こりえて、死亡又は重傷を受ける可能性が想定される場合。
⚠ 注意	取扱いを誤った場合に、危険な状況が起こりえて、中程度の傷害を受ける可能性が想定される場合、及び物の損害だけの発生が想定される場合。

なお、**⚠ 注意**に記載した事項でも、状況によっては重大な結果に結びつく可能性があります。いずれも重要な内容を記載していますので必ず守ってください。

■使用上の注意

⚠ 注意



感電注意



火災の危険性

- ・改造等したことにより生じた事故については、一切責任を負いません。
- ・次のような場所では使用しないでください。感電・火災等の原因となったり、錆・腐食・割れが発生する恐れがあります。
 - 高温・高湿となる場所
 - 腐食性ガスのある場所
 - 可燃性ガスのある場所
 - 可燃性ガスが漏れる恐れのある場所
 - 有機溶剤・切削油・薬品等のかかる場所
 - 極度に塵埃やオイルミストが多い場所
 - 振動・衝撃のある場所
 - 導電性粉塵（カーボン繊維・金属粉など）のある場所
 - 塩分を多く含んだ環境
 - 水滴のかかる場所

■機種・名称・寸法

●保護板ロック(保護板支持パーツ)

品名記号	1セット内容
BP26-R	30個



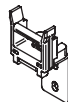
●ロック受けセット(保護板支持パーツ)

品名記号	1セット内容
BP25-RK	10個

ロック受けセットを支柱に取付けて保護板支持金具・ロック受けタイプとして使用できます。
【支持高さ=支柱高さ+30mm】

付属品

部品名称	数量
3点セムスナベコねじ M4×6	20本
取扱説明書(本紙)	1枚



●ローレット受けセット(保護板支持パーツ)

品名記号	1セット内容
BP25-RM	10個

ローレット受けセットを支柱に取付けて保護板支持金具・ローレット受けタイプとして使用できます。
【支持高さ=支柱高さ+30mm】

付属品

部品名称	数量
3点セムスナベコねじ M4×6	20本
取扱説明書(本紙)	1枚



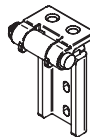
●蝶番セット(保護板支持パーツ)

品名記号	1セット内容
BP25-RT	10個

蝶番セットを支柱に取付けて保護板支持金具・蝶番タイプとして使用できます。
【支持高さ=支柱高さ+30mm】

付属品

部品名称	数量
3点セムスナベコねじ M4×8	20本
取扱説明書(本紙)	1枚

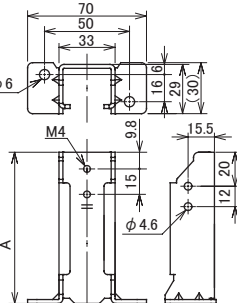


●保護板支柱(保護板支持パーツ)

品名記号	1セット内容	寸法: mm		摘要
		A		
BP25-87	10個	57		支持高さ 87mm用
BP25-99	10個	69		支持高さ 99mm用
BP25-131	10個	101		支持高さ 131mm用
BP25-180	10個	150		支持高さ 180mm用
BP25-230	10個	200		支持高さ 230mm用

付属品

部品名称	数量
デルタタイトねじ 5×12	20本
取扱説明書(本紙)	1枚

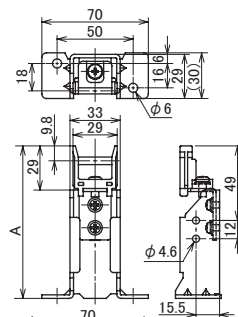
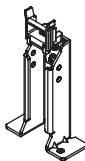


●保護板支持金具・ロック受けタイプ

品名記号	1セット内容	寸法:mm	摘要
		A	
BP25-87RK	10個	86	支持高さ 87mm用
BP25-99RK	10個	98	支持高さ 99mm用
BP25-131RK	10個	130	支持高さ 131mm用
BP25-180RK	10個	179	支持高さ 180mm用
BP25-230RK	10個	229	支持高さ 230mm用

付属品

部品名称	数量
デルタイトねじ 5×12	20本
取扱説明書(本紙)	1枚

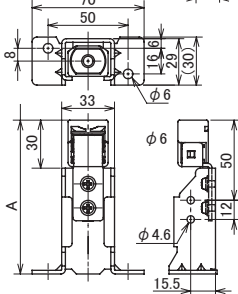
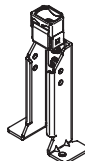


●保護板支持金具・ローレット受けタイプ

品名記号	1セット内容	寸法:mm	摘要
		A	
BP25-87RM	10個	87	支持高さ 87mm用
BP25-99RM	10個	99	支持高さ 99mm用
BP25-131RM	10個	131	支持高さ 131mm用
BP25-180RM	10個	180	支持高さ 180mm用
BP25-230RM	10個	230	支持高さ 230mm用

付属品

部品名称	数量
デルタイトねじ 5×12	20本
取扱説明書(本紙)	1枚

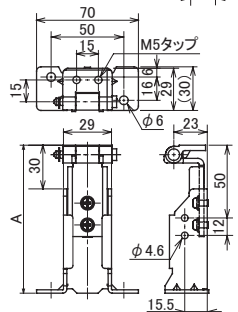
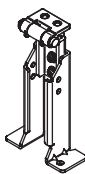


●保護板支持金具・蝶番タイプ

品名記号	1セット内容	寸法:mm	摘要
		A	
BP25-87RT	10個	87	支持高さ 87mm用
BP25-99RT	10個	99	支持高さ 99mm用
BP25-131RT	10個	131	支持高さ 131mm用
BP25-180RT	10個	180	支持高さ 180mm用
BP25-230RT	10個	230	支持高さ 230mm用

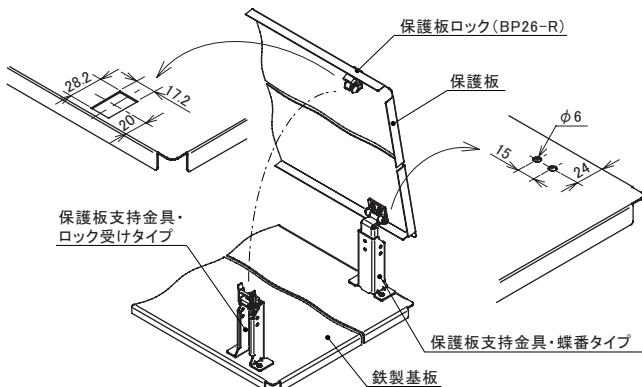
付属品

部品名称	数量
デルタイトねじ 5×12	20本
バンド小ねじ M5×8	20本
取扱説明書(本紙)	1枚



■使用方法

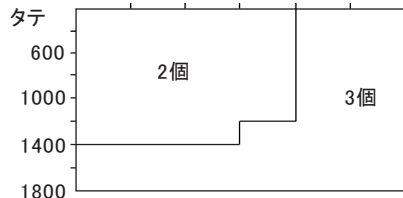
1. 保護板支持金具の配置を決め、取付穴寸法に従って穴加工を行い、付属のデルタイトねじ(5×12)にて保護板支持金具を固定してください。
取付穴の推奨穴径: φ4.5(鉄製基板t1.6~t2.3の場合)
2. 保護板の固定は付属のバンド小ねじ(M5×8)にて固定してください。(蝶番タイプ)



<保護板寸法と蝶番支持金具使用数>

保護板板厚1.2mm、折曲高さ15mmの時の参考値です。

ヨコ (単位:mm)



仕様等、お断りなしに変更することがありますのでご了承ください。
また、ご不明な点がありましたら弊社お客様相談室にお問い合わせください。

この取扱説明書の内容は2011年5月現在のものです。